

فهرده قضائیه

سازمان ثبت اسناد و املاک کشور

صورت جلسه تعیین مساحت و طول و ابعاد پلاک ۲۱۷۸ اصلی بخش شش ثبت اصفهان
اسناد مالکیت چهل و شش و یک چهارم حبه و نیز چهارده و چهل و هفت یکمده و شصتیم حبه در ۲ جلد جمعاً شصت حبه و هشتاد
و هفت یکمده و شصتیم حبه مناع از ۷۲ حبه ششدانگ پلاک ۲۱۷۸ اصلی بخش شش ثبت اصفهان ذیل صفحات ۱۰۲ و ۱۰۵
دفتر ۱۵ بنام اداره اوقاف اصفهان به تولیت حاج حسین شهشهانی صادر و تسلیم گردیده اخیراً اداره اوقاف در خواست تک برگ
نمودن اسناد صادره را نموده لیکن اسناد فاقد مساحت و طول و ابعاد می باشد لذا در وقت مقرر اینجانبان غلامرضا نصر و
محمد علی جعفری نژاد به عنوان نماینده و نقشه بردار به محل وقوع ملک عزیمت نموده ضمن بازدید مشخص شد مورد تقاضا
قریه اصفهانک می باشد که با توجه به نقشه تهیه شده توسط نقشه بردار و مطابقت تقریبی با نقشه ثبتی اولیه موجود در پرونده و
اسناد مالکیت صادره حدود و مشخصات و مساحت پلاک به این شرح تعریف می گردد (با این توضیح که در امتداد ضلع غرب
مقدار ۱۴۸۵۳۰ متر مربع از مورد ثبت در تصرف اداره منابع طبیعی قرار گرفته و سند مالکیت آن تحت شماره پلاک
۲۲۴۸/۲۵۹۱ بنام اداره مزبور صادر گردیده در ضمن مورد ثبت باستانی اسناد مالکیتی است که تحت پلاکهای اصلی دیگر
در داخل محدوده مورد ثبت صادر گردیده است) مساحت برابر با ۶۸۱۴۶۵۶/۱۳ متر مربع و توضیحات بشرح صفحه ملک و محل
اسناد مالکیت صادره می باشد و حدود به این شرح است شمالاً بصورت غیر مستقیم و شکسته بطولهای ۵۲/۳۰ متر و ۷۹/۴۷ متر
و ۵۸/۴۷ متر و ۳۹۹/۶۵ متر و ۲۱/۲۹ متر و ۲۱/۵۲ متر و خطوط مفروض است به پلاک ۱۹۷۸ و جوی باغ میر و مادی
اصفهانک شرقاً اول بصورت شکسته و غیر مستقیم بطول ۱۳۳۸/۸۸ متر خطوط مفروض است به جوی صحرایی و پلاک ۱۹۸۷ و
۱۹۸۹ و ۱۹۹۰ و ۱۹۸۱ و ۲۰۶۴ و ۱۹۸۴ و ۱۹۹۱ و ۱۹۹۸ و ۲۱۱۸ و ۲۰۵۰ و ۲۰۲۷ و ۲۰۴۸ و ۲۰۵۱ و ۲۰۴۶ و ۲۰۹۸/۱ و
۲۰۹۸ دوم بصورت شکسته و غیر مستقیم بطول ۵۰۹/۱۳ متر خطوط مفروض است به پلاکهای ۲۰۹۸ و ۲۱۱۶ و ۲۱۱۶/۱ و
۲۱۳۲ و ۲۰۷۰/۱ و ۲۰۷۰ و ۲۰۶۹ سوم بطور شکسته و غیر مستقیم بطول ۱۶۹/۰۹ متر خطوط مفروض است به جوی صحرایی
کلوشک و پلاکهای ۲۰۶۸ و ۲۰۶۷ چهارم بطول ۴۲/۲۲ متر خط مستقیم مفروض است به پلاک ۲۰۹۹ پنجم بطور شکسته و غیر
مستقیم بطول ۷۲۲/۷۳ متر به پلاکهای ۲۰۹۹ و ۲۰۶۶ و ۲۰۶۴ و خندق مرغ و پلاکهای ۲۰۱۸/۳ و ۲۰۴۲ و ۲۱۰۴ و ۲۱۵۳ و
۲۱۴۷ و ششم و هفتم بطولهای ۱۶ متر و ۵۰۵/۹۸ متر بطور شکسته خطوط مفروض است به جوی کلوشک و پلاکهای
۲۱۴۳ و ۲۱۰۷ و ۲۱۰۷/۱ و ۲۱۶۷ و ۲۱۲۸ و ۲۱۳۲ و ۲۱۳۲/۱ هشتم بطول ۲۶/۱۷ متر خط مفروض است به پلاک ۲۱۳۲/۱
نهم بصورت شکسته و غیر مستقیم بطول ۱۲۳۲/۹۷ متر به پلاک ۲۱۳۲/۱ و جوی کلوشک و جوی کبجوان دهم که جنوبی است
بطول ۵۸/۲۶ متر خط مفروض است به پلاک ۲۱۷۹ یازدهم و دوازدهم و سیزدهم و چهاردهم و پانزدهم بطولهای ۳۰ متر و ۷۵
متر و ۱۰ متر و ۲۵۸ متر و ۳۹۲ متر خطوط مفروض است به پلاک ۲۱۷۹ جنوباً در ۳ قسمت شکسته بطولهای ۱۱۷۰ متر و
۱۷۳۰ متر و ۷۱۰ متر خطوط مفروض است به پلاک ۲۱۷۹ غرباً در ۱۷ قسمت بصورت شکسته و غیر مستقیم بطولهای
۲۱۰۱/۲۳ متر و ۲۷۸/۷۸ متر و ۳۹۸/۵۲ متر و ۲۱۴/۸۵ متر و ۶۷/۹۵ متر و ۵۹/۴۲ متر و ۴۸۴/۸۸ متر و ۲۰۷/۹۵ متر و
۲۷۳/۲۸ متر و ۸۶/۷۸ متر و ۱۰۸/۶۱ متر و ۸۹/۳۸ متر و ۲۲/۵۳ متر و ۱۲۳/۲۶ متر و ۱۰۰/۶۳ متر و ۱۶۰/۰۳ متر و ۱۷۴/۶۰
متر خطوط مفروض است به پلاک ۲۲۴۸/۲۵۹۱ ضمناً توضیحات ملک و محل و نیز حقوق ارتفاقی به شرح اسناد مالکیت می
باشد //

مکتب و نقل آن در روز چهارم و پنجم از مکتب امیر محمد علی شاه
 در روز ششم از مکتب امیر محمد علی شاه در روز هفتم از مکتب
 امیر محمد علی شاه در روز هشتم از مکتب امیر محمد علی شاه
 در روز نهم از مکتب امیر محمد علی شاه در روز دهم از مکتب
 امیر محمد علی شاه در روز یازدهم از مکتب امیر محمد علی شاه
 در روز بیستم از مکتب امیر محمد علی شاه در روز سی و یکم از مکتب
 امیر محمد علی شاه در روز سی و دوم از مکتب امیر محمد علی شاه
 در روز سی و سوم از مکتب امیر محمد علی شاه در روز سی و چهارم از مکتب
 امیر محمد علی شاه در روز سی و پنجم از مکتب امیر محمد علی شاه
 در روز سی و ششم از مکتب امیر محمد علی شاه در روز سی و هفتم از مکتب
 امیر محمد علی شاه در روز سی و هشتم از مکتب امیر محمد علی شاه
 در روز سی و نهم از مکتب امیر محمد علی شاه در روز سی و دهم از مکتب
 امیر محمد علی شاه در روز سی و یازدهم از مکتب امیر محمد علی شاه
 در روز سی و دهم از مکتب امیر محمد علی شاه در روز سی و یازدهم از مکتب
 امیر محمد علی شاه در روز سی و دهم از مکتب امیر محمد علی شاه

[Handwritten signature]



شماره ثبت ۱۳۴۴
 دفتر ۱۵

وزارت دادگستری
 ثبت نقل اسناد و املاک

اداره ثبت اسناد و املاک

دبستان کرکج
 بخش ستاد ثبت اسناد و املاک
 پرونده ۲۱۸۸

آیچ و اسم و نام خانوادگی و شماره شناسنامه و تابعیت مالک

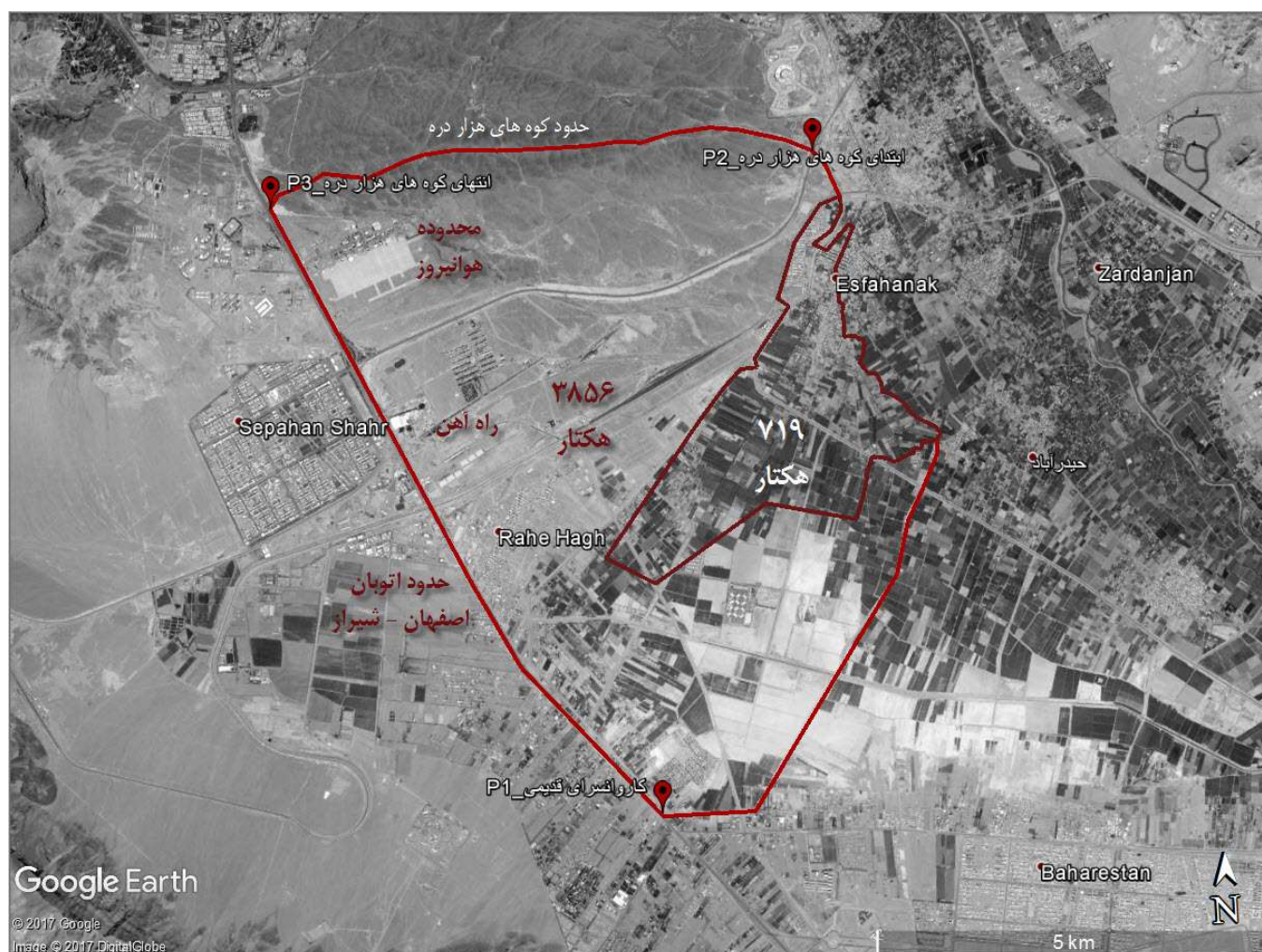
آیچ ثبت اسناد و املاک
 اسم و نام خانوادگی مالک و شماره شناسنامه و تابعیت مالک

شماره شناسنامه و نقل صد ذرا آن
 تابعیت



گزارش تعیین مختصات

نقشه موقعیت مکانی :



UTM نقاط مشخص شده :

Point	Comment	UTM_Easting	UTM_Northing	Zone
P1	کاروانسرای قدیمی	567802	3596701	39
P2	ابتدای کوه های هزار دره	570126	3604956	39
P3	انتهای کوه های هزار دره	563215	3604572	39